

# Systemstand CLASSIC, 20 qm (2 m x 10 m), Kopfstandvarianten mit Öffnung

## System Stand CLASSIC, 20 sqm (2 m x 10 m), open peninsular stand options

Darstellungen eines Kopfstands mit Seitenwandöffnungen zu drei Gängen, gesehen vom Hauptgang mit Blick auf den Stand. Die abgebildeten Konstruktionen können auch auf die andere Seite gespiegelt werden.

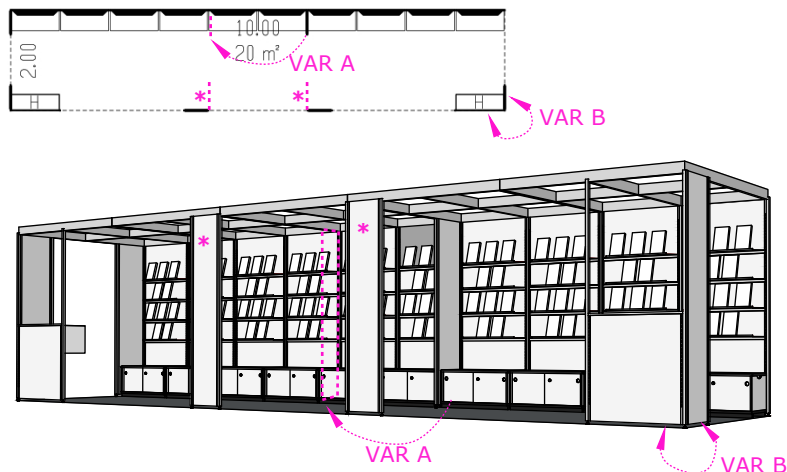
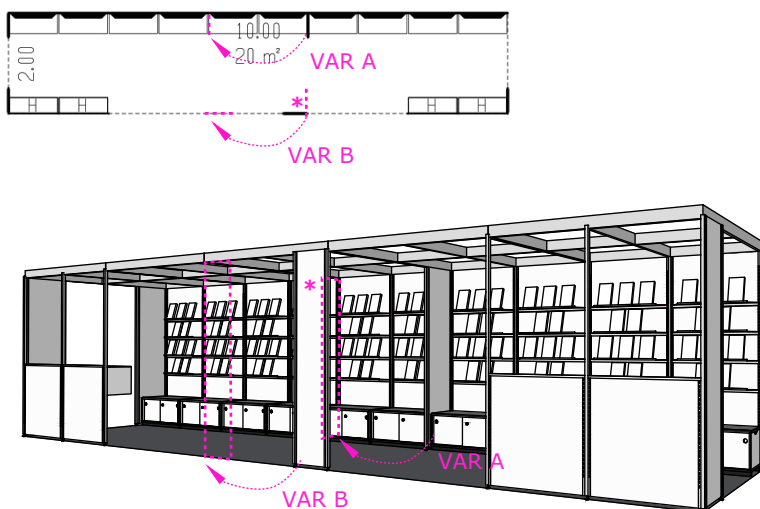
Die abgebildeten Stütz- und / oder halbhohe Wände können auf Wunsch und kostenfrei gegen 1m Systemwände ersetzt werden.

Stützwände können links oder rechts am jeweiligen 2m Rasterpunkt gesetzt werden; mit \* markierte Stützwände können um 90° gedreht werden.

Diagrams of a peninsular stand, open to three aisles, seen from the main aisle looking into the stand. The constructions shown can also be placed mirror-inverted on the other side.

The support and / or half-open walls shown can be replaced by 1 m system walls on request and free of charge.

Support walls can be placed on the left or right at the respective 2m grid point; support walls marked with \* may be rotated by 90°.

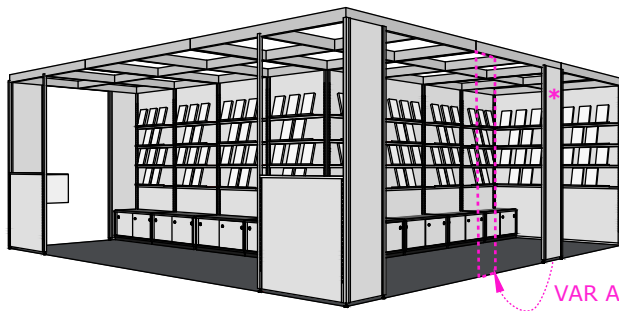
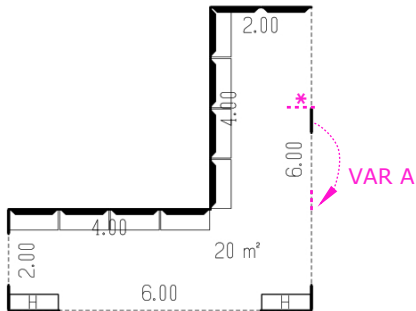
**1**

**2**


# Systemstand CLASSIC, 20 qm, Kopfstandvarianten mit Öffnung für eine polygonale Standform

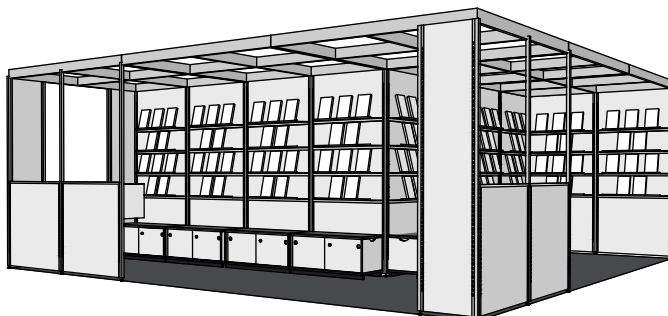
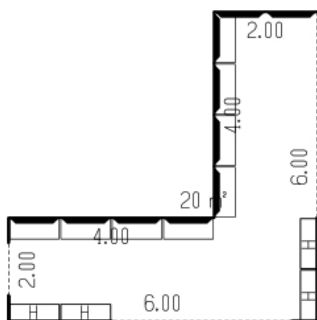
## System Stand CLASSIC, 20 sqm, open peninsular stand options for a polygonal stand shape

Darstellungen eines Kopfstands mit Seitenwandöffnungen zu drei Gängen, gesehen vom Hauptgang mit Blick auf den Stand. Die abgebildeten Konstruktionen können auch auf die andere Seite gespiegelt werden.  
 Die abgebildeten Stütz- und / oder halbhohe Wände können auf Wunsch und kostenfrei gegen 1m Systemwände ersetzt werden.  
 Stützwände können links oder rechts am jeweiligen 2m Rasterpunkt gesetzt werden; mit \* markierte Stützwände können um 90° gedreht werden.  
 Diagrams of a peninsular stand, open to three aisles, seen from the main aisle looking into the stand. The constructions shown can also be placed mirror-inverted on the other side.  
 The support and / or half-open walls shown can be replaced by 1 m system walls on request and free of charge.  
 Support walls can be placed on the left or right at the respective 2m grid point; support walls marked with \* may be rotated by 90°.

**3**



**4**

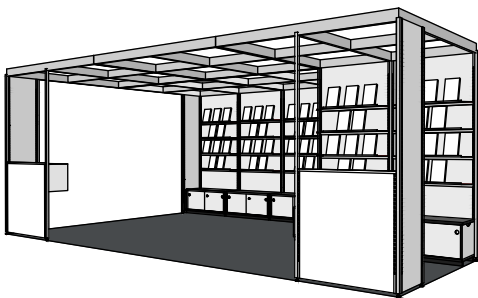
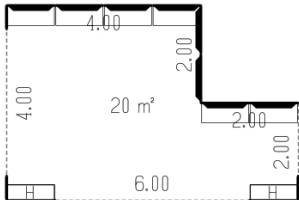


# Systemstand CLASSIC, 20 qm, Kopfstandvarianten mit Öffnung für eine polygonale Standform

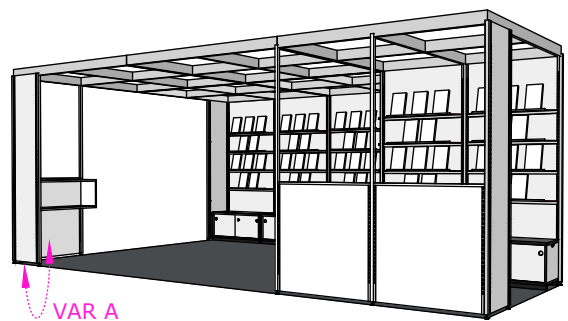
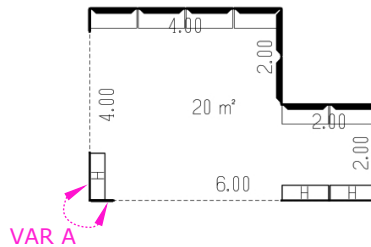
## System Stand CLASSIC, 20 sqm, open peninsular stand options for a polygonal stand shape

Darstellungen eines Kopfstands mit Seitenwandöffnungen zu drei Gängen, gesehen vom Hauptgang mit Blick auf den Stand. Die abgebildeten Konstruktionen können auch auf die andere Seite gespiegelt werden.  
 Die abgebildeten Stütz- und / oder halbhohe Wände können auf Wunsch und kostenfrei gegen 1m Systemwände ersetzt werden.  
 Stützwände können links oder rechts am jeweiligen 2m Rasterpunkt gesetzt werden; mit \* markierte Stützwände können um 90° gedreht werden.  
 Diagrams of a peninsular stand, open to three aisles, seen from the main aisle looking into the stand. The constructions shown can also be placed mirror-inverted on the other side.  
 The support and / or half-open walls shown can be replaced by 1 m system walls on request and free of charge.  
 Support walls can be placed on the left or right at the respective 2m grid point; support walls marked with \* may be rotated by 90°.

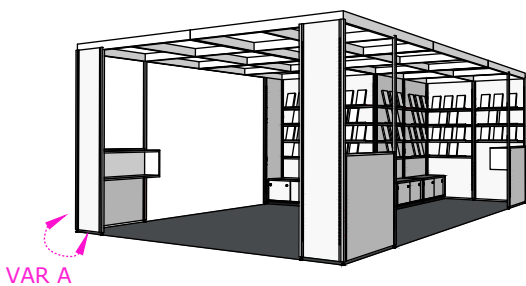
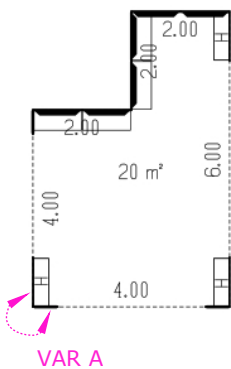
**5**



**6**



**7**



**8**

