

# Systemstand CLASSIC, 20 qm (2 m x 10 m), Reihenstandvarianten

## System Stand CLASSIC, 20 sqm (2 m x 10 m), row stand options

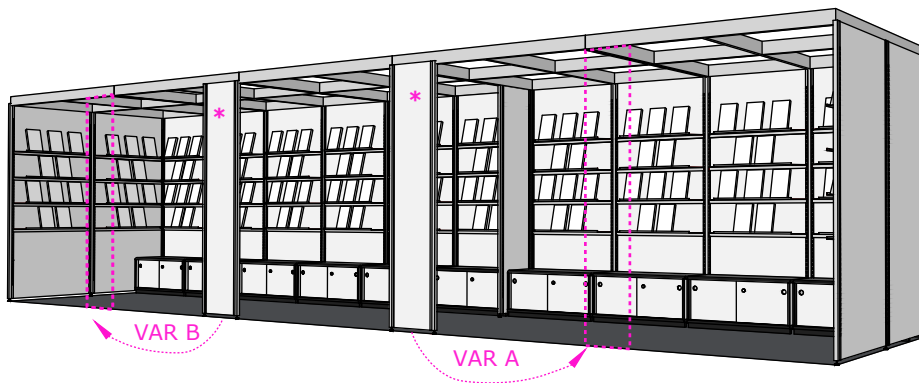
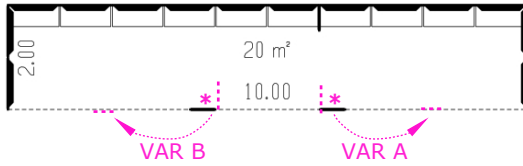
Die abgebildeten Stützwände können auf Wunsch und kostenfrei gegen 1m Systemwände ersetzt werden.

Stützwände können links oder rechts am jeweiligen 2m Rasterpunkt gesetzt werden; mit \* markierte Stützwände können um 90° gedreht werden.

The support walls shown can be replaced by 1 m system walls on request and free of charge.

Support walls can be placed on the left or right at the respective 2m grid point; support walls marked with \* may be rotated by 90°.

1

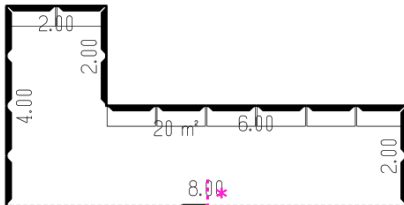


# Systemstand CLASSIC, 20 qm, Reihenstandvarianten für eine polygonale Standform

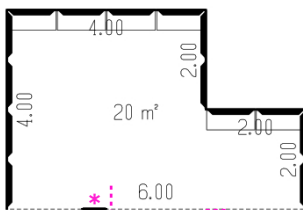
## System Stand CLASSIC, 20 sqm, row stand options for a polygonal stand shape

Die abgebildeten Stützwände können auf Wunsch und kostenfrei gegen 1m Systemwände ersetzt werden.  
Stützwände können links oder rechts am jeweiligen 2m Rasterpunkt gesetzt werden; mit \* markierte Stützwände können um 90° gedreht werden.  
The support walls shown can be replaced by 1 m system walls on request and free of charge.  
Support walls can be placed on the left or right at the respective 2m grid point; support walls marked with \* may be rotated by 90°.

2



3



VAR A

